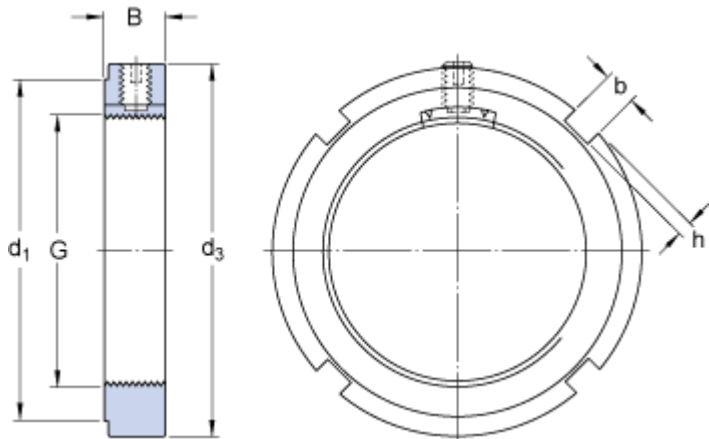


KMK 16

Rozměry



G	M 80x2	
d ₃	105	mm
B	18	mm
d ₁	98	mm
b	8	mm
h	3.5	mm

Data výpočtu

Axiální statická únosnost	173	kN
---------------------------	-----	----

Hmotnost

Hmotnost pojistné matice	0.45	kg
--------------------------	------	----

Informace pro montáž

Příslušný klíč	HN 16	
Velikost stavěcího (nastavovacího) šroubu	M10	
Doporučený utahovací moment stavěcího šroubu	35	N·m